

150F

普通型

摆板型

球型

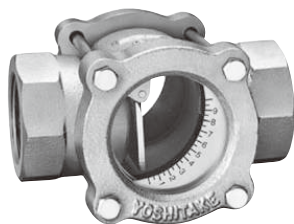
叶轮型

不锈钢

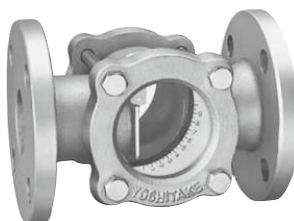
云母板

防护金属网

带防护盖



150F-13S



150F-F · 150F-13F

■特点

1. 可通过阀瓣和刻度板轻松检查流量变化。
2. 即使摆板显示最大流量，流体产生的压力损失也只有 0.01 MPa，对流体压力没有影响。
3. 可以与水平 / 垂直管道连接。
4. 这种流量显示器使用云母板时，可用于蒸汽冷凝水。
5. 150F 系列流量显示器有球墨铸铁和铸造不锈钢等各种材质可供选择。

■规格

型号	150F-F	150F-13S	150F-13F
适用流体	冷水和热水、油、其它非危险性流体		
公称直径	65A-150A	15A-50A	15A-100A
最高工作压力	1.0 MPa		
最高温度	150°C		
最大热冲击	100°C		
材质	阀体	球墨铸铁	铸造不锈钢
	玻璃	钢化玻璃	
	摆板	不锈钢	
连接方式	JIS 10K FF 法兰盘型	JIS Rc 螺纹型	JIS 10K FF 法兰盘型

- 可提供用于蒸汽冷凝水的云母板（仅限 150FM-13S 以及 150FM-13F 的 15A ~ 50A）。但是，最高压力为 0.6 MPa。
- 可提供防护金属网（150FP-□□S·□□F）。
- 玻璃部件属于消耗材料。

■尺寸 (mm) 和重量 (kg)

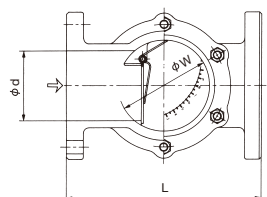
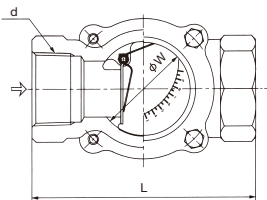
· 150F-13S

公称直径	d	L	W	重量
15A	Rc 1/2	76	35	0.75
20A	Rc 3/4	89	35	0.84
25A	Rc 1	114	44	1.6
32A	Rc 1-1/4	127	53	2.4
40A	Rc 1-1/2	140	57	3.0
50A	Rc 2	162	73	5.9

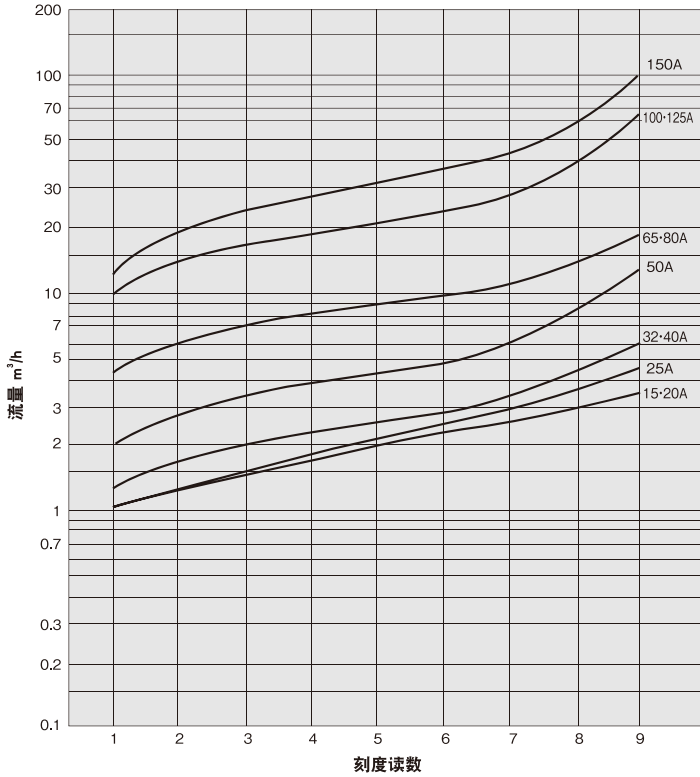
· 150F-F · 150F-13F

公称直径	d	L	W	重量	
				150F-F	150F-13F
15A	15	130	35	-	2.14
20A	20	130	35	-	2.49
25A	25	150	44	-	4.2
32A	32	160	53	-	5.5
40A	40	170	57	-	5.7
50A	50	200	73	-	9.8
65A	65	235	97	15.1	16.4
80A	73	235	97	15.5	16.9
100A	100	277	130	27.0	29.7
125A	125	336	155	37.3	-
150A	140	380	165	62.0	-

* 150F-F, 可提供 65A-150A。150F-13F, 可提供 15A-100A。



■ 流量特性图表（水用，水平配管）



· 以上图表中显示的流量特性仅供参考，不能用于实际测量。

流量显示器型号（150型）代码

