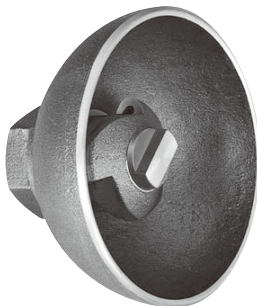


MS-2, MS-4



■特点

1. 连接在管道末端即可降低噪音。
2. 结构简单，无故障。
3. 适用温度范围高于 MS-1 和 MS-3。
4. 耐腐蚀的不锈钢材质 (MS-4-13)。

■规格

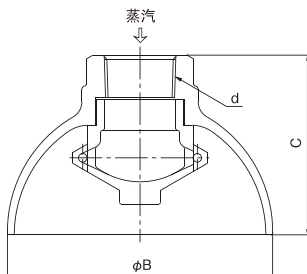
型号	MS-2	MS-4-13
适用流体	蒸汽	
工作压力	0.1-0.7 MPa	
最高报警温度极限	90°C	
材质	铸造青铜	铸造不锈钢
连接方式	JIS Rc 螺纹型	

■尺寸 (mm) 和重量 (kg)

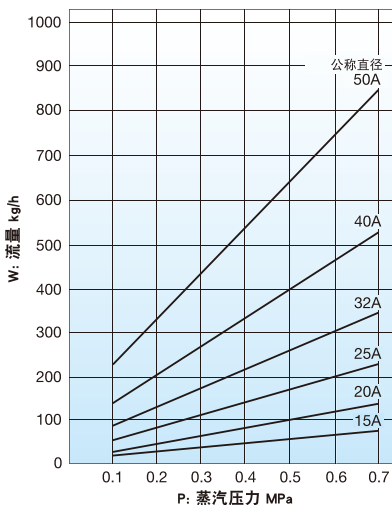
公称直径	d	L	L ₁	重量
15A	Rc 1/2	57	70	0.5 (0.4)
20A	Rc 3/4	71	93	0.8
25A	Rc 1	75	125	1.3 (1.2)
32A	Rc 1-1/4	105	155	3.2 (2.2)
40A	Rc 1-1/2	115	175	4.2 (3.9)
50A	Rc 2	142	220	7.0 (5.4)

* 喷嘴的形状及孔径、孔数，随口径不同而异。

* MS-4-13 的重量为 () 内的重量。

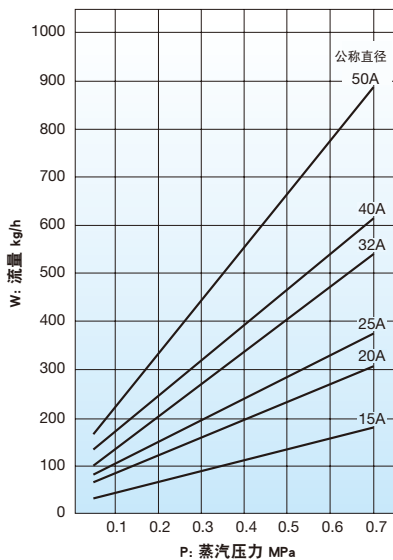


■公称直径选择图表



* 图表流量为参考值

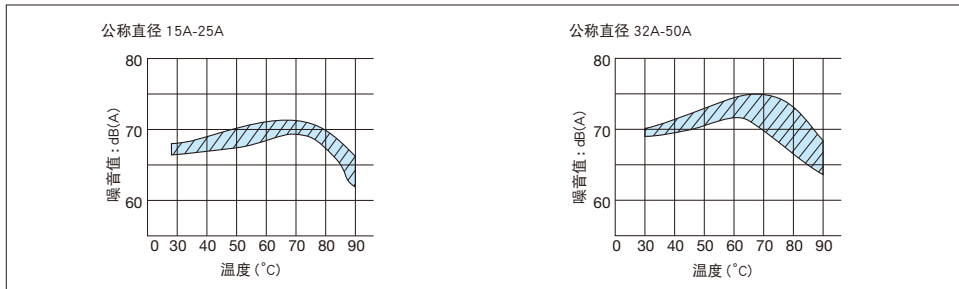
■ 公称直径选择图表



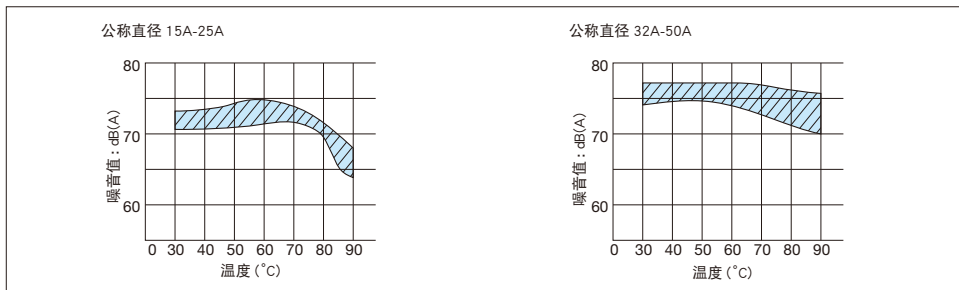
* 图表流量为参考值

■ 噪音特性图表

· 蒸汽压力 {0.3 MPa}



· 蒸汽压力 {0.5 MPa}



· 蒸汽噪音特性图表与液体储罐的尺寸和形状以及消音器的位置等因素有关。用该图表作为参考。
· 噪音值是在水面上方 1 米处测量的数值。