

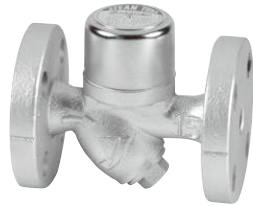
# TD-10NA, 30NA



- 吊桶式
- 浮球式
- 圆盘式
- 波纹管
- 双金属式
- 对夹式
- 旁通功能
- 不锈钢
- 接头型
- 横向→横向
- 从下到上
- 从上到下



TD-10NA



TD-30NA

## ■特点

1. 双金属解决了空气绑定问题，确保在开始运行时顺畅排出冷凝水或空气，使用汽设备能有效地开始运行。
2. 不锈钢阀瓣和阀座经特殊热处理，具有超群的耐久性。
3. 可以在现场更换阀瓣、阀座和双金属，不需要断开蒸汽疏水阀与管道的连接。
4. 阀瓣是唯一的活动部件，结构简单，易于维护和检修。
5. 小型轻量、成本低廉。可用工作压力范围大，无需调节。
6. 可以朝任意方向安装，管道安装容易。
7. 采用空气隔热式，不会出现操作不当和蒸汽泄漏现象。
8. 内置过滤器，因此无需在本产品之前安装过滤器。
9. 排量大会。

## ■规格

型号	TD-10NA	TD-30NA	
公称直径		15-25A	
适用流体		蒸汽冷凝水	
工作压力	0.035-2.0 MPa	0.035-1.0 MPa	0.035-2.0 MPa
允许背压		一次压力的 50% 以下	
最高温度		220°C	
连接方式	JIS Rc 螺纹型	JIS 10K FF 法兰盘型	JIS 20K FF 法兰盘型
材质	阀体	球墨铸铁	
	阀瓣、阀座	不锈钢 (特殊热处理)	

■尺寸 (mm) 和重量 (kg)

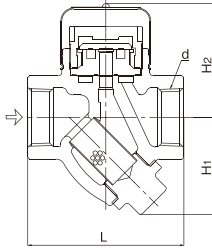
• TD-10NA

公称直径	d	L	H <sub>1</sub>	H <sub>2</sub>	重量
15A	Rc 1/2	90	49	55.5	0.9
20A	Rc 3/4	90	53	60.5	1.2
25A	Rc 1	90	56	62.5	1.4

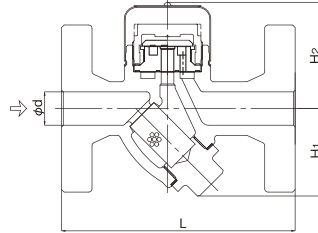
• TD-30NA

公称直径	L	H <sub>1</sub>	H <sub>2</sub>	重量
15A	125	51	59	2.3
20A	140	54	63	3.4
25A	150	65	63	4.1

- JIS 10K FF 法兰盘型产品与 JIS 20K FF 法兰盘型产品的尺寸相同。
- JIS 10K FF 法兰盘的厚度与 JIS 20K FF 法兰盘的厚度一致。

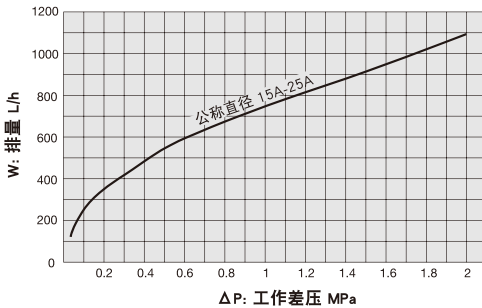


TD-10NA



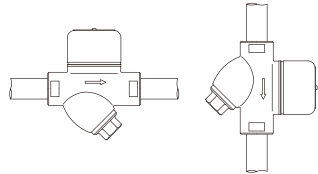
TD-30NA

■最大连续排量图表



■安装方式

\* 蒸汽疏水阀可以水平、侧向或垂直方式安装。



\* 上图中显示的排量为最大值。设计系统时应选择具有足够安全系数（正常值的 4 ~ 5 倍）的蒸汽疏水阀。例如，如果需要排量为 100 kg/h，应选择排量为 400 ~ 500 kg/h 的蒸汽疏水阀。