

TSD-42, 42F

ULTRA STEAM TRAP
TRAP STAR™

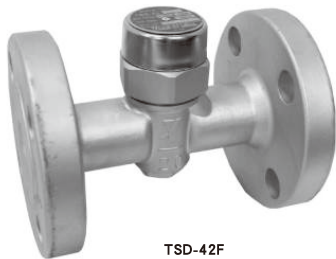
吊桶式	浮球式	圆盘式	波纹管
双金属式	对夹式	旁通功能	不锈钢
接头型	横向→横向	从下到上	从上到下

■特点

1. 主要部件采用不锈钢材质，有利于提高耐腐蚀性。
2. 可以在低于 425°C 的温度和 4.2 MPa 的压力以下的条件下运行，因而适用于重工、轻工、一般工业等各行各业。
3. 双金属解决了空气绑定问题，确保在开始运行时顺畅排出冷凝水或空气，使用汽设备能有效地开始运行。
4. “隔热盖”避免频繁开闭动作。
5. 根据需要垂直安装或水平安装均可，因此易于进行管道安装。
6. 内置过滤器，因此无需在疏水阀之前安装过滤器。



TSD-42



TSD-42F

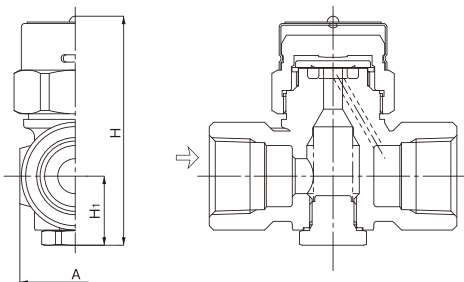
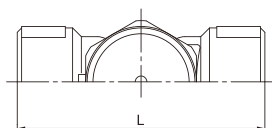
■规格

型号	TSD-42	TSD-42F		
公称直径	10~25A	15~25A		
适用流体	蒸汽/冷凝水			
工作压力	0.035-4.2 MPa	0.035-2.0 MPa	0.035-3.0 MPa	0.035-4.2 MPa
允许的背压	一次压力的 50% 以下			
最高温度	425°C			
材质	阀体	不锈钢 (SCS2A)		
	阀瓣、阀座	不锈钢 (特殊热处理)		
连接方式	JIS Rc、NPT、BSPT 螺纹型	JIS 20K RF 法兰盘型	JIS 30K RF 法兰盘型	JIS 40K RF 法兰盘型

■尺寸 (mm) 和重量 (kg)

· TSD-42

公称直径	L	H	H ₁	A	重量
10A	78	76	23	32	0.65
15A	78	76	23	32	0.6
20A	85	79	24	38	0.7
25A	95	86	27.5	45	0.9



■尺寸 (mm) 和重量 (kg)

· TSD-42F (JIS 20K RF)

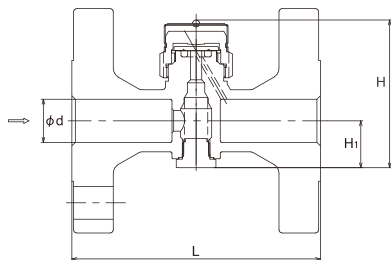
公称直径	d	L	H	H ₁	重量
15A	15	127	76	23	2.0
20A	20	131	79	24	2.4
25A	25	131	86	27.5	3.5

· TSD-42F (JIS 30K RF)

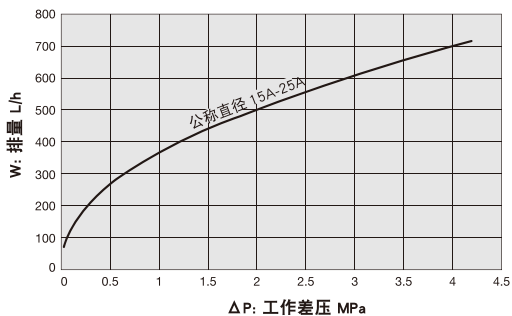
公称直径	d	L	H	H ₁	重量
15A	15	135	76	23	3.4
20A	20	135	79	24	3.6
25A	25	139	86	27.5	4.6

· TSD-42F (JIS 30K RF)

公称直径	d	L	H	H ₁	重量
15A	15	139	76	23	3.6
20A	20	139	79	24	4.0
25A	25	144	86	27.5	5.0



■最大连续排量图表



- 选择产品尺寸时，必须确保安全系数为 4 ~ 5。例如，如果需要排量为 100 kg/h 的蒸汽疏水阀，应选择排量为 400 ~ 500 kg/h 的疏水阀才能实现最大效率。
- 选择排量时应考虑背压（二次压力）。因为疏水阀的排量取决于工作差压（一次压力与二次压力之差）。例如，要查找一次压力为 1.0 MPa、二次压力为 0.2 MPa 的排量，从上图中工作差压 0.8 MPa 那一点向上延伸。

■安装方式

