

TSF-10S, 10SF, 11S, 11SF



- 吊桶式
- 浮球式
- 圆盘式
- 波纹管
- 双金属式
- 对夹式
- 旁通功能
- 不锈钢
- 接头型
- 横向→横向
- 从下到上
- 从上到下

5

蒸汽疏水阀 / 空气疏水阀

■特点

1. TSF 系列可以无滞留、高效地排放冷凝水，实现零蒸汽损失。
2. 全不锈钢材质，具有优秀的耐腐蚀性和耐久性能。
3. 排气阀一体化设计，能迅速排放管道内空气，大大缩短设备从启动到运行时间。
4. 旋转阀塞即可实现流体 360 度全方位配管。可以在不用拆卸阀门的情况下，调整流路。
5. 主要零部件安装在阀盖上，不需要从管道上拆卸阀门即可实现维修更新。简单实现检查和更换零部件。



TSF-10S, 11S

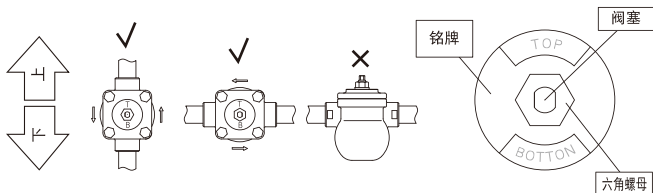


TSF-10SF, 11SF

■规格

型号	TSF-10S	TSF-10SF	TSF-11S	TSF-11SF
公称直径	15A-25A		25A-50A	
适用流体	蒸汽冷凝水			
工作压力 (最大工作差压)	TSF-1 □□ -5: 0.01-0.5 MPa TSF-1 □□ -10: 0.01-1.0 MPa TSF-1 □□ -21: 0.01-2.1 MPa			
最高温度	220°C			
材质	阀体		不锈钢	
	浮球		不锈钢	
	阀瓣, 阀座		不锈钢	
连接方式	JIS Rc 螺纹型 NPT 螺纹型	JIS 10K FF 法兰盘型 JIS 20K RF 法兰盘型 ASME 150lb 法兰盘型 ASME 300lb 法兰盘型 BS EN25/40 法兰盘型	JIS Rc 螺纹型 NPT 螺纹型	JIS 10K FF 法兰盘型 JIS 20K RF 法兰盘型 ASME 150lb 法兰盘型 ASME 300lb 法兰盘型 BS EN25/40 法兰盘型

■安装注意事项



- 产品安装后，确保管道里无压力状况下调节铭牌方向。
- 用扳手固定阀塞，松开六角螺母。转动阀塞，调整铭牌的方向到位置指示“上”和“下”。调整以后，用扳手固定阀塞拧紧螺母。
- * 流体由下到上安装使用时，请尽量缩短从底部到疏水阀前端的垂直管道的距离，减少蒸汽绑定影响，使疏水阀畅通排水。

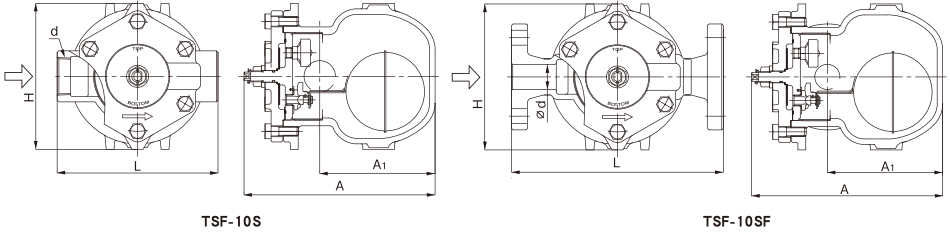
■尺寸 (mm) 和重量 (kg)

• TSF-10S

公称直径	L	H	A	A ₁	重量
15A	135	110	173	88.5	3.6
20A	135	110	173	88.5	3.6
25A	139	110	173	88.5	3.7

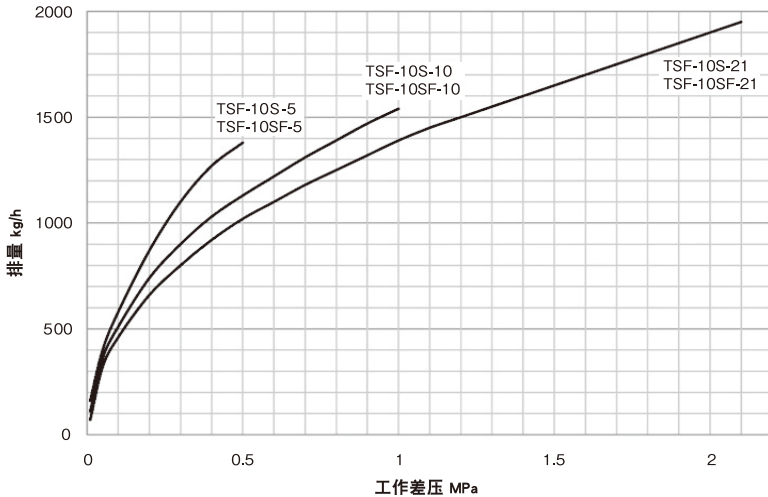
• TSF-10SF

公称直径	L	H	A	A ₁	重量 10KFF	重量 20KRF
15A	195	110	173	88.5	4.8	5.0
20A	215	110	173	88.5	5.2	5.4
25A	235	110	173	88.5	6.2	6.6



■最大连续排量图

• TSF-10S, 10SF



此图显示的排放流量是最大能力值。在设计一个系统时，请考虑充分的安全系数 (2 倍以上)。

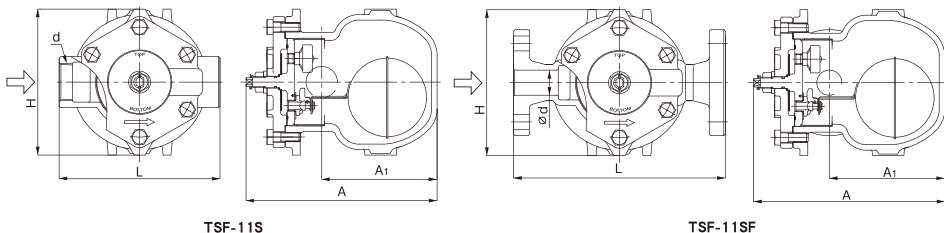
■尺寸 (mm) 和重量 (kg)

• TSF-11S

公称直径	L	H	A	A ₁	重量
25A	190	186	242	146.5	9.1
32A	190	186	242	146.5	9.2
40A	205	186	242	146.5	9.4
50A	220	186	242	146.5	9.7

• TSF-11SF

公称直径	L	H	A	A ₁	重量 10KFF	重量 20KRF
25A	270	186	242	146.5	11.7	12.0
32A	270	186	242	146.5	12.6	13.0
40A	280	186	242	146.5	13.0	13.5
50A	290	186	242	146.5	14.2	14.7

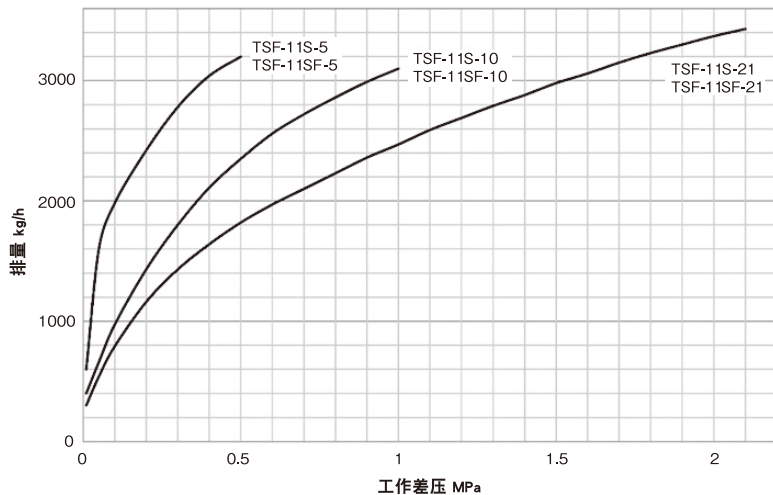


TSF-11S

TSF-11SF

■最大连续排量图

• TSF-11S, 11SF



此图显示的排放流量是最大能力值。在设计一个系统时，请考虑充分的安全系数 (2 倍以上)。